

Model	SAPHIRE
Aționări	Servo AC
Lățime de tăiere	2000-7000 mm
Lungime de bază de lucru	Orice lungime de la 1500 mm
Viteză de poziționare	25000 mm/min
Grosime de tăiere	până la 200 mm
Calitate de tăiere	EN ISO 9013
Precizie poziționare	EN 28206
Standard de siguranță	EN 13850

**ECHIPAMENTE SUPLIMENTARE**

-  Prelungire portal
-  Sistem ESR
-  Filtoventilație
-  Ventilație
-  Marcare cu plasmă
-  Găurire
-  Marcare prin perforare
-  Jet de cerneală
-  Scuturi de căldură
-  Bariere de siguranță
-  Compresor
-  Air Booster
-  Controler de la distanță
-  Masă de aspirație
-  Masă automată cu platforme
-  Masă cu apă
-  Capul Vortex 3D
-  Autocalibrare pentru capul Vortex 3D
-  Fișă de autopозиționare pentru capul Vortex 3D



Producătorii rezervă dreptul de a efectua modificări și/sau îmbunătățiri fără notificare prealabilă.

**SOFTWARE**



Și multe altele...



Mitglied im...  
Member of...



# SAPHIRE

Structură robustă și productivitate mărită pentru producție în condiții excelente  
Una dintre cele mai premiate mașini CNC de debitare din clasa sa

OXIGAZ

PLASMĂ

# SAPPHIRE



1

## CAP DE TĂIERE VORTEX 3D FL

Capul de tăiere cu plasmă complet automatizat permite țesire și șanfrinare de precizie înaltă în procesul de tăiere a unei singure table. Unghiul de rotație de +/- 540° și deviația unghiului capului de +/- 47° fac din mașina de tăiere o unealtă universală capabilă să funcționeze în trei dimensiuni în timp ce sunt pregătite fazele de sudare pe Y, V și K. Capul de tăiere Vortex 3D este prevăzut cu senzori anticoliune, de contact mecanic/electric și de înălțime. Acest lucru permite utilizarea de tehnologii precum: Contour Cut®, Contour Cut Speed®, Diameter Pro® și True Hole®.



2

## PISTOLET CU OXIGEN HARRIS

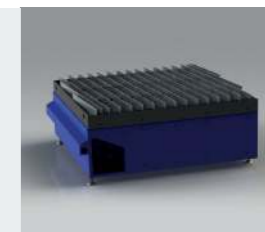
Pistoletul cu oxigen reprezintă soluția de tăiere pentru oțel structural cu conținut redus de carbon și slab aliat. Poate prelucra o gamă largă de grosimi ale materialelor. Pistoletul este prevăzut cu senzor de înălțime, aprindere automată și posibilitatea reglării unghiului în mod manual.



3

## MASĂ DE ASPIRAȚIE

Mesele modulare cu secțiuni asigură eliminarea eficientă a prafului în timpul procesului de tăiere. Mașina de debitare a fost prevăzută cu structură autoportantă ca bază pentru cadrul grilelor înlocuibile. O astfel de structură asigură siguranță și performanță de vârf a meselor. Masa de tăiere este prevăzută cu un sistem inteligent de descărcare a prafului din zona de tăiere. Fiecare segment constă dintr-o structură de sprijin cu canale de descărcare, o grindă diagonală, un rezervor pentru deșeuri și canale comandate pneumatic.



4

## CONTROLLER CNC

Centrul ECS872 este un dispozitiv industrial de calitate înaltă, echipat cu ecran tactil. Construcția și componentele eficiente, rezistente la condiții extreme în producție, garantează funcționarea fără probleme. Funcționalitatea de neegalat a software-ului brevetat și interfața intuitivă a acționării permit exploatarea la maxim a capacității mașinii.



5

## CONSTRUCȚIE

Structura portalului are la bază grinzi sudate din oțel și, datorită detensionării, este caracterizată de rigiditate înaltă iar masa este relativ redusă. Soluțiile constructive utilizate asigură stabilitatea geometriei mașinii care nu este predispusă la dereglare în cazul sarcinilor termice sau cu greutate mare. Acest lucru asigură o siguranță înaltă a procesului și în cazul societăților în care munca se desfășoară în trei schimburi.



## CARACTERISTICI

Mașina de tăiere Sapphire este concepută pentru lucrul în cele mai dificile condiții în producție. Este adecvată pentru folosirea într-un sistem cu trei schimburi și garantează prelucrarea de înaltă calitate pentru îndeplinirea nevoilor dumneavoastră, menținând în același timp eficiența la un nivel înalt. Sapphire este definită de o construcție stabilă, oferind numeroase soluții tehnologice extraordinare ce garantează utilizarea fără probleme.

Sapphire, ca soluție optimă pentru industria grea, este o alegere populară pentru fabricile producătoare de mașini, șantierele navale și cei care apreciază eficiența și fiabilitatea. Având în vedere gama largă de utilizări (tăiere cu plasmă și oxigen, marcare cu plasmă, marcare prin perforare, găurire), mașina reprezintă o unealtă versatilă, creată pentru a îndeplini chiar și cele mai exigente așteptări ale clienților. Mașina de tăiere Sapphire este folosită în peste 400 de uzine în care își dovedește excelența.

## PRINCIPALELE CARACTERISTICI

- Dinamică și precisă în tăierea automatizată 2D/3D de table, țevi, grinzi
- Capacitatea de a prelucra table cu grosimi de până la 200 mm
- Bază extinsă de parametri predefiniți de tăiere
- Posibilitate nelimitată de creștere a lungimii zonei de lucru
- Mașina este prevăzută cu tehnologia Kjellberg® Contour Cut™ și este certificată Hypertherm® True Hole™
- Gestionare de la distanță a utilizării mașinii
- Asistent calendar pentru lucrări de întreținere

## SURSE STANDARD DE ALIMENTARE CU PLASMĂ

Hypertherm	Perforare maximă	Max. de la margine	Kjellberg	Perforare maximă	Max. de la margine
Powermax 65	10 mm	32 mm	PA-S45W	20 mm	45 mm
Powermax 85	12 mm	38 mm	HiFocus 80i	12 mm	25 mm
Powermax 105	16 mm	44 mm	HiFocus 16i Neo	30 mm	50 mm
Powermax 125	25 mm	57 mm	HiFocus 280i Neo	35 mm	70 mm
MaxPRO 200	32 mm	75 mm	HiFocus 360i Neo	40 mm	80 mm
HPR 130 XD	25 mm	38 mm	HiFocus 440i Neo	50 mm	120 mm
HPR 260 XD	32 mm	64 mm	HiFocus 600i Neo	80 mm	160 mm
HPR 400 XD	50 mm	80 mm	SmartFocus 130	25 mm	40 mm
HPR 800 XD	50 mm	160 mm	SmartFocus 200	30 mm	60 mm
XPR 300	50 mm	80 mm	SmartFocus 300	40 mm	80 mm
			SmartFocus 400	50 mm	100 mm

Datele specificate sunt în funcție de material și structura acestuia.  
Capacitatea de perforare depinde de material, grosime, senzorul de înălțime și acționare.



**PLASMASERV**  
www.plasmaserv.ro