

# ECHIPAMENTE SUPPLEMENTARE

## JANTAR / SAPPHIRE



### PRELUNGIRE PORTAL

Prelungirea lărgeste capacitatea de prelucrare a elementelor de mari dimensiuni amplasate într-o zonă prelungită. Pentru o ajustare rapidă și ușoară, zona prelungită este prevăzută cu o comandă suplimentară de la distanță cu toate funcțiile necesare.



### CAPUL VORTEX 3D (numai pentru Sapphire)

Suportul cu plasmă complet automatizat permite țesire și șanfenare de precizie înaltă în procesul de tăiere a unei singure table. Unghiul de rotație de +/- 540° și deviația unghiului capului de +/- 47°, fac din mașina de tăiere o unealtă universală capabilă să funcționeze în trei dimensiuni în timp ce sunt pregătite fazele de sudare pe Y, V și K. Capul de tăiere Vortex 3D este prevăzută cu senzori pentru anti-coliziune, contact mecanic/electric și înălțime. Acest lucru permite utilizarea de tehnologii precum: Contour Cut®, Contour Cut Speed®, Diameter Pro® and TrueHole®.



### FILTRO-VENTILARE

Sistemul de filtrare și ventilație este folosit pentru a elimina fumul și praful cu potențial periculos, acestea fiind produse secundare ale operațiilor de tăiere termică. Oferim modele cu o zonă de filtrare de la 80 până la 240 m<sup>2</sup> și cu o eficiență de până la 15.000 m<sup>3</sup>/h. Sistemul opțional de stingere a scânteilor asigură stingerea cenușilor incandescente și o durată de viață mai mare a cartușelor filtrelor.



### MARCARE CU PLASMĂ

Linii de marcare, inscripții și forme pe tablă - facilitează sudarea și modelarea conform formelor specificate. Marcarea se folosește și în descrierea tehnologică pentru trasabilitatea unor elemente, conform prevederilor standardului DIN-EN 1090.



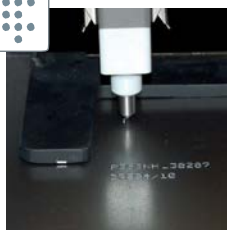
### SISTEM ESR

Dispozitiv opțional ce poate funcționa în exteriorul zonei de lucru a mașinii de funcționare, folosind un cap cu plasmă sau oxigen. Prelungirea specială a portalului permite funcționarea neobstrucționată a căruciorului peste rotatorul care controlează direcția de deplasare a conductei. Rotatorul este prevăzută cu un angrenaj special cu cap rotativ pentru tăierea de țevi cu diametre cuprinse între 50 și 900 mm.



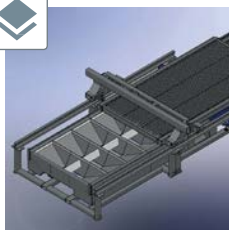
### MARCARE PRIN PERFORARE

Dispozitivul de marcare prin perforare este montat pe suportul special. Sistemul de marcare aplică în permanență inscripția text pe table. Marcarea se efectuează cu acul călit care perforază în zona marcată.



### MASĂ AUTOMATĂ CU PLATFORME

Masa interschimbabilă cu platforme constă din două zone de lucru ce permit alternarea intrării și ieșirii din zona de lucru permițând descărcarea elementelor finite și încărcarea materialelor noi. Masa cu platforme este prevăzută cu alimentator cu curea care colectează elementele care sunt prea mici pentru a fi reținute pe grilaj. Masa este prevăzută cu bariere laser de securitate pentru atingerea nivelului necesar de siguranță.



### GĂURIRE

Dispozitivul de găurire este folosit pentru centrare în elementele de tăiere pentru pregătirea găurilor filetelor. În multe ateliere de producție înlocuiește cu succes centrarea manuală efectuată cu costuri mari de timp și manoperă.



[www.plasmaserv.ro](http://www.plasmaserv.ro)