

# ECHIPAMENTE SUPLIMENTARE

## OPAL WATERJET / OPAL WATERJET COMBO



### CAPUL PRO-X 3D

Capul de tăiere cu 5 axe oferă un nivel înalt de eficiență și asigură atingerea unei precizii tridimensionale maxime. Unghiul maxim de tăiere de  $\pm 47^\circ$  și compensarea înclinării asigură precizie înaltă și practic fără teșitură pe marginea de tăiere.



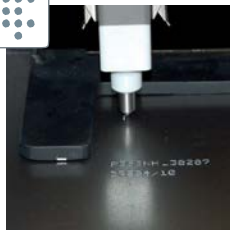
### MARCARÉ CU PLASMĂ

Linii de marcare, inscripții și forme pe tablă - facilitează sudarea și modelarea conform formelor specificate. Marcarea se folosește și în descrierea tehnologică pentru trasabilitatea unor elemente, conform prevederilor standardului DIN-EN 1090.



### SISTEM ESR

Dispozitiv opțional ce poate funcționa în exteriorul zonei de lucru a mașinii de funcționare, folosind un cap cu plasmă sau oxigen. Prelungirea specială a portalului permite funcționarea neobstrucționată a căruciorului peste rotatorul care controlează direcția de deplasare a conductei. Rotatorul este prevăzut cu un angrenaj special cu cap rotativ pentru tăierea de țevi cu diametre cuprinse între 50 și 900 mm.



### MARCARÉ PRIN PERFORARE

Dispozitivul de marcare prin perforare este montat pe suportul special. Sistemul de marcare aplică în permanență inscripția text pe table. Marcarea se efectuează cu acul călit care perforază în zona marcată.



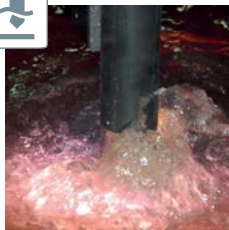
### TRANSPORTOR DE DEȘEURI

În timpul tăierii abrazive și cu plasmă, materialul abraziv și zgura din proces sunt adunate în partea inferioară a mesei de lucru. Se pompează direct în afara bazinului în rezervoarele de sedimentare. Sistemul garantează înaltă eficiență a procesului de filtrare.



### TĂIERE ABRAZIVĂ

Tăierea abrazivă se folosește pentru tăierea materialelor mai dure. Setul constă din: cap de tăiere, injector de material abraziv și alimentator.



### NIVEL DINAMIC AL APEI

Nivelul apei se ajustează în funcție de grosimea materialului. Funcția face posibilă tăierea sub apă, reducând influența termică și mărind la maxim siguranța și confortul în muncă prin reducerea nivelului de zgomot și a poluării cu particule.



### SISTEM PENTRU DEDURIZAREA APEI

Dispozitivele pentru dedurizarea apei sunt selectate în funcție de debitul maxim pe oră. În cazul funcționării continue sau de durată, se pot folosi rezervoarele sistemului DUPLEX. În acest caz, funcționează ca un sistem de dispozitive ce lucrează alternativ. Sistemul de dedurizare prelungeste semnificativ ciclul de viață al consumabilelor pompei și fiabilitatea acesteia.

	Cap PRO-X 3D	Sistem ESR	Transportor de deșeuri	Nivel dinamic al apei	Marcare cu plasmă	Marcare prin perforare	Tăiere abrazivă	Sistemul pentru dedurizarea apei
OPAL WATERJET	■	-	■	■	-	-	■	■
OPAL WATERJET COMBO	■	■	■	■	■	■	■	■



www.plasmaserv.ro

Producătorul își rezervă dreptul de a efectua modificări și/sau îmbunătățiri fără notificare prealabilă.